



MXT® Hydrauliczny klucz dynamometryczny

MXT jest najlepiej sprzedającym się przemysłowym systemem do dokręcania połączeń śrubowych, z ponad stu tysiącami użytkowników na całym świecie. Od 1990 roku charakterystyczna niebieska obudowa reprezentuje jakość, trwałość i niezawodność w miejscach pracy w każdej dużej branży. Od najwyższych kolejek górskich po największe mosty na świecie - MXT ma moc, aby wykonać każde zadanie.

ZWOLNIENIE BLOKADY



MXT było pierwszym narzędziem w branży wyposażonym w dźwignię zwalniającą, która pozwala zwolnić naprężenia ramienia podporowego po jego zablokowaniu nie zmieniając wartości ciśnienia

ZAPADKA ANTYPOŚLIZGOWA

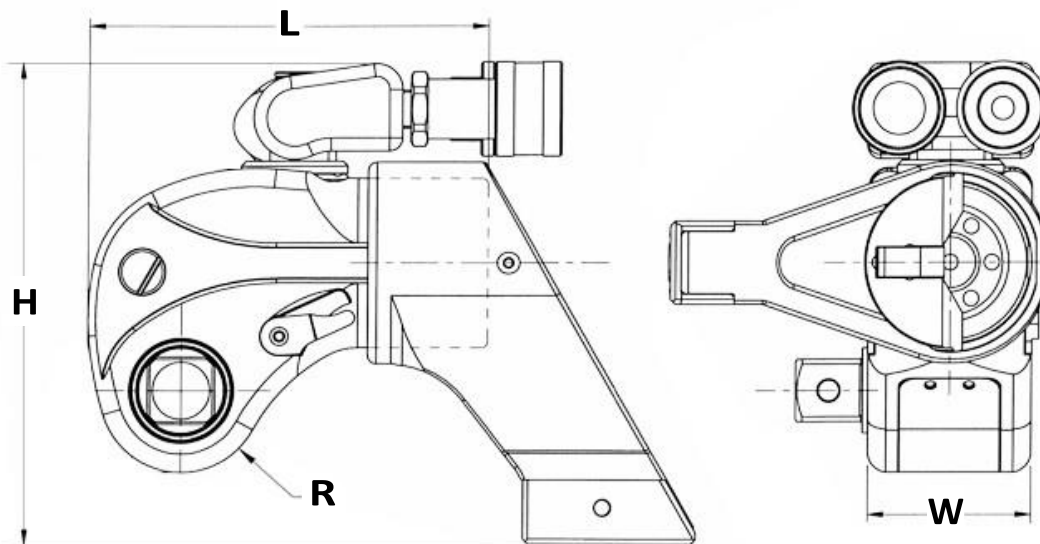


MXT jest pionierem tego nowego systemu zapewniającego mocniejsze odkręcanie i szybsze dokręcanie. Dodatkowa zapadka wewnątrz narzędzia zapobiega obracaniu się koła zapadkowego w kierunku przeciwnym do kierunku, w którym pracuje.

SPECJALNY STOP



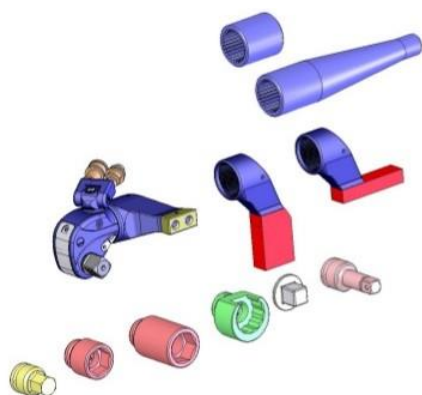
MXT-SA zapewnia sprawdzoną niezawodność konstrukcji MXT dzięki zaawansowanym materiałom zastosowanym w celu dalszego przedłużenia żywotności w ekstremalnych warunkach. Narzędzia MXT-SA są objęte 5-letnią gwarancją



LEGENDA: H = WYSOKOŚĆ W = SZEROKOŚĆ L = DŁUGOŚĆ R = PROMIENŃ

MODEL NUMBER	H	W	L	R	SQUARE DRIVE	WEIGHT	TORQUE	
METRIC	mm				in.	kg	Nm (Min)	Nm (Max)
MXT - .7	108	41	101	21	3/4	1.22	160	1114
MXT - 1	124	50	124	25	3/4	1.80	271	1816
MXT - 3	155	67	161	33	1	3.77	650	4377
MXT - 5	183	80	193	40	1-1/2	6.45	1131	7575
MXT - 10	224	100	242	50	1-1/2	11.27	2378	15610
MXT - 15	246	111	268	55	2-1/2	16.36	3073	20866
MXT - 20	260	120	290	60	2-1/2	19.73	4011	26775
MXT - 35	315	148	356	74	2-1/2	35.20	7317	50271

Dostępne akcesoria:



Praca w systemie SIMULTORC



HYTORC

SERWIS – Leszek Jarosz

Email: hytorc@hytorc.com.pl

Tel 502 530 005, 34/3145 303